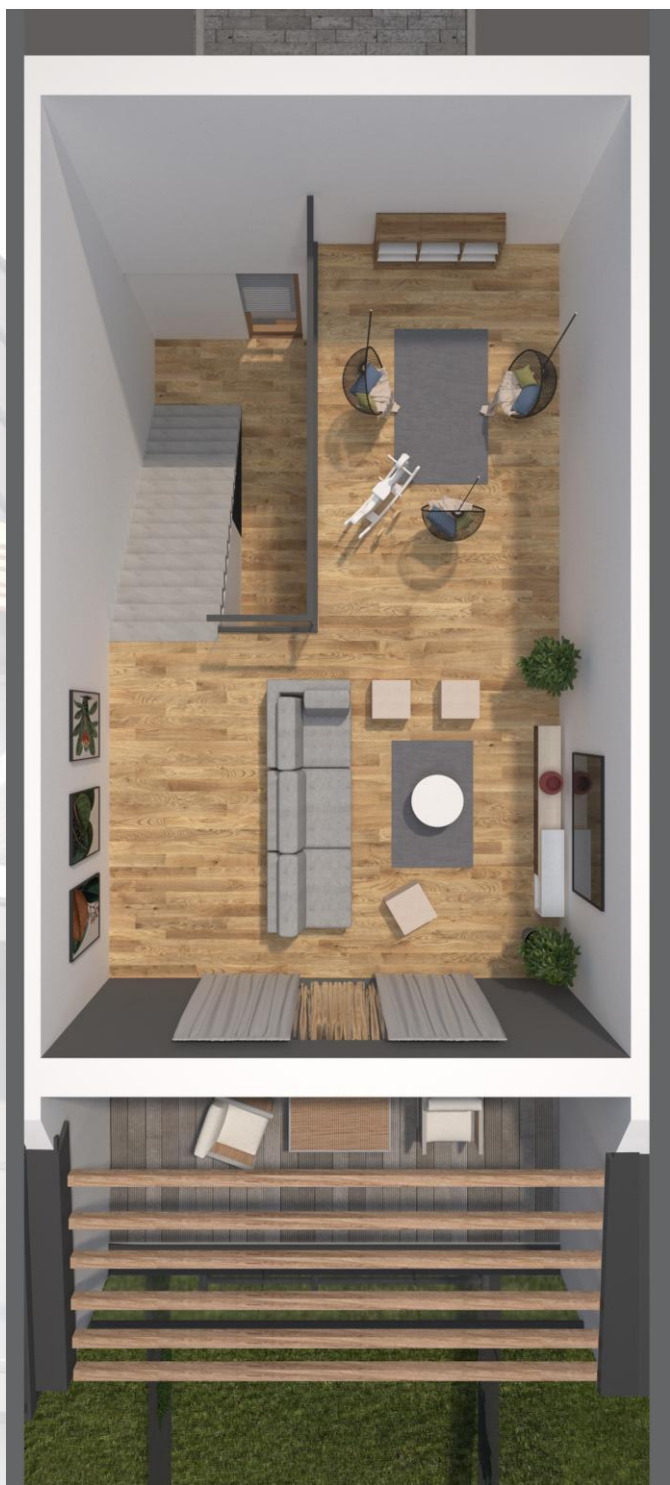


osiedle

# PANORAMA

Powierzchnia ogólna mieszkania: 116,61m<sup>2</sup>

Budynek: B Poziom: 2 Powierzchnia piętra: 39,34m<sup>2</sup>



ZESTAWIENIE POWIERZCHNI - ANTRESOLA

nr	nazwa	pow. m <sup>2</sup>
1.7	ANTRESOLA	39,34
SUMA		39.34

