

osiedle

PANORAMA

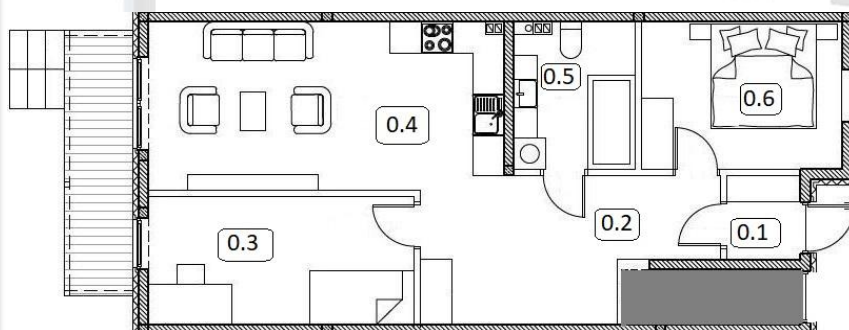
Powierzchnia ogólna mieszkania: **67,91m²**

Budynek: C Poziom: 0 Powierzchnia parteru: 67,91m²



ZESTAWIENIE POWIERZCHNI - PARTER

nr	nazwa	pow. m ²
0.1	WIATROŁAP	2,26
0.2	KOMUNIKACJA	14,19
0.3	SYPIALNIA	12,41
0.4	SALON Z ANEKSEM	21,86
0.5	ŁAZIENKA	6,35
0.6	POKÓJ	10,84
SUMA		67.91



NTTA GROUP

Biuro sprzedaży:

32-800 Brzesko ul. Kościuszki 16 Tel.: 601 546 041

E-mail: biuro@ntta.pl / tomek@ntta.pl www.ntta.pl