

osiedle

PANORAMA

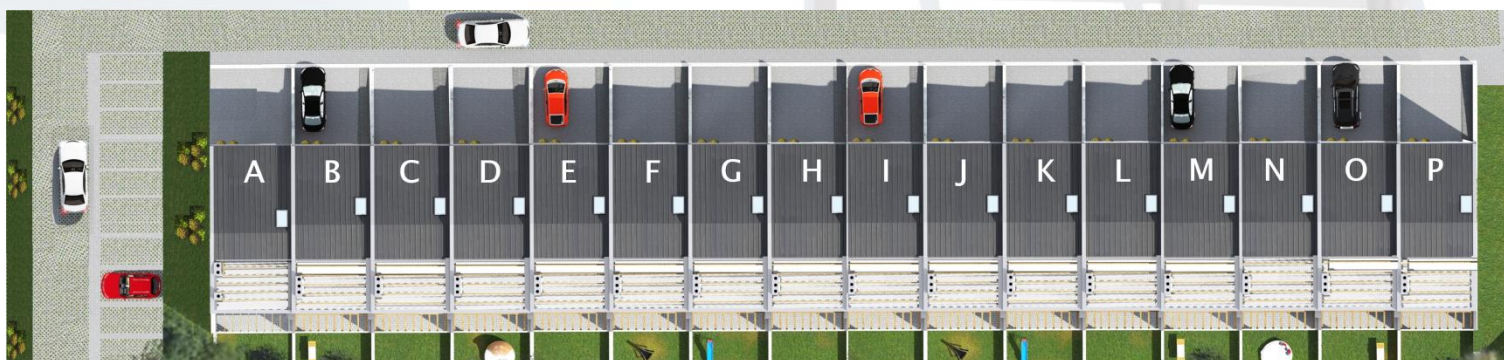
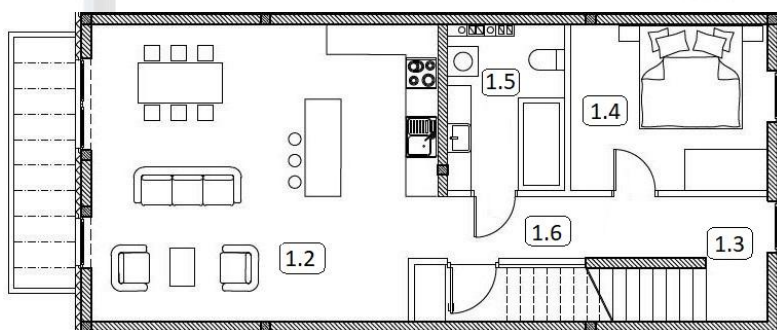
Powierzchnia ogólna mieszkania: 116,61m²

Budynek: C Poziom: 1 Powierzchnia piętra: 77,27m²



ZESTAWIENIE POWIERZCHNI - I PIĘTRO

nr	nazwa	pow. m ²
1.1	KLATKA SCHODOWA	6,41
1.2	SALON Z ANEKSEM	37,47
1.3	KLATKA SCHODOWA	6,07
1.4	SYPIALNIA	12,51
1.5	ŁAZIENKA	7,12
1.6	KOMUNIKACJA	7,69
SUMA		77.27



NTTA GROUP

Biuro sprzedaży:

32-800 Brzesko ul. Kościuszki 16 Tel.: 601 546 041

E-mail: biuro@ntta.pl / tomek@ntta.pl www.ntta.pl