

osiedle

PANORAMA

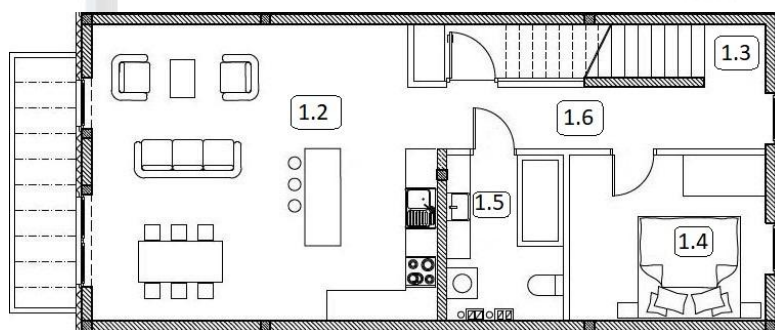
Powierzchnia ogólna mieszkania: 116,61m²

Budynek: P Poziom: 1 Powierzchnia piętra: 77,27m²



ZESTAWIENIE POWIERZCHNI - I PIĘTRO

| nr | nazwa | pow. m ² |
|------|-----------------|---------------------|
| 1.1 | KLATKA SCHODOWA | 6,41 |
| 1.2 | SALON Z ANEKSEM | 37,47 |
| 1.3 | KLATKA SCHODOWA | 6,07 |
| 1.4 | SYPIALNIA | 12,51 |
| 1.5 | ŁAZIENKA | 7,12 |
| 1.6 | KOMUNIKACJA | 7,69 |
| SUMA | | 77.27 |



NTTA GROUP

Biuro sprzedaży:

32-800 Brzesko ul. Kościuszki 16 Tel.: 601 546 041

E-mail: biuro@ntta.pl / tomek@ntta.pl www.ntta.pl